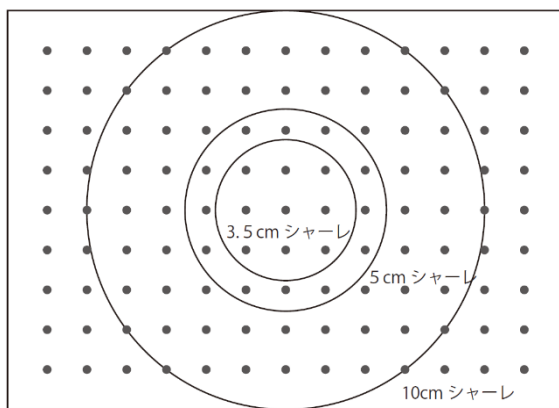


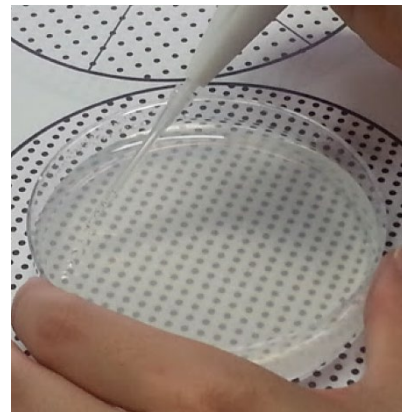
Key words

- ・ペン持ち

専門知識のない学生やパートタイム職員でも、日常的なペン操作で簡単に使用できる。



種子播種用のテンプレート: 5 mm 感覚



種子を播種する作業の様子



寒天培地上へ等間隔に播種された種子

電動ピペット: pipetty を播種に使うメリット

◎従事者の腱鞘炎を予防！

- ・軽量 (75g) で、大量の種子や胚の播種で腕への負担が少ない。
- ・ミキシングモードにより、種子の rins 作業の負担を軽減。

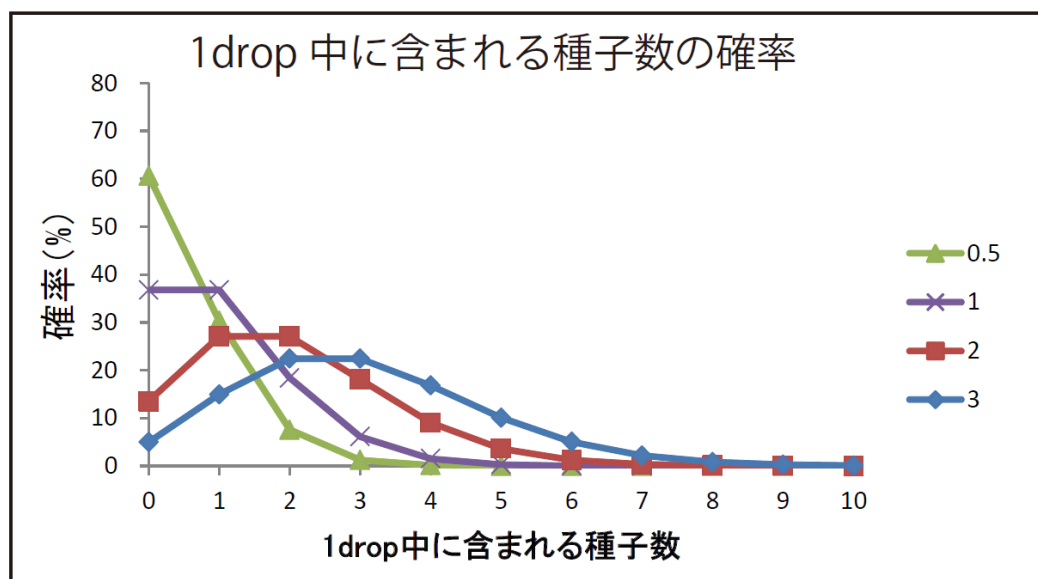
◎ペン操作で簡便、気軽に位置決め良く滴下！

- ・播種時にチップ先が震えにくい(寒天培地表面を傷つけない)
- ・熟練した実験者でなくとも 1 種子あたり 5 秒程度で播種できる。

Appendix: 単一種子播種に向けた補足資料

◎限界希釈法による単一種子播種

・限界濃度 0.5、1、2、3 で播種した場合の 1drop 中にある種子数が含まれる確率をポアソン分布により求めた。



ご協力: 岩手大学農学部植物育種研究室 櫻井修司先生